

Luminaire suspendu/Bande lumineuse - Diffuseur micro-prismatique - à rayonnement direct/indirect

Boîtier en tôle d'acier de forme carrée; préparé pour la fixation d'embouts en fonte d'aluminium ou d'éléments de liaison de luminaire en acier; Couleur du boîtier blanc signalisation RAL 9016; Répartition directe/indirecte homogène de la lumière, pour l'adéquation aux postes de travail sur écran selon EN 12464-1; Anti-éblouissement par diffuseur microprismatique à technique "multicouche" spéciale et film de guidage de flux optimisé; Branchement électrique par bornier de raccordement à 3 pôles avec technique de contacts enfichables. Câblage de liaison compris. Accessoires nécessaires : embouts, kit de suspension complet réglable en hauteur pour longueur de suspension de 1900 mm; pour le montage en bande lumineuse, commander le kit d'éléments de liaison HLVMP séparément. Pour le montage en bande lumineuse, nous conseillons une longueur de suspension minimale de 0,6 m. L'utilisation de types de flux lumineux uniformes dans le montage en bande lumineuse garantit une apparence homogène de l'éclairage. Si les conditions du site imposent des luminaires de différentes longueurs, nous conseillons d'opter pour le modèle de 1200 mm en première et en dernière position.

CARACTÉRISTIQUES

Numéro de commande	60511024190
Numéro EAN	4020863319183
Tarif des douanes	94051190
Marque de certification	IP 20, Classe d'isolation I, PTE 65°<3000, F, Intérieur, CE
Degré de résistance aux chocs IK	IK02
Température ambiante	ta 25°C
Durée de la garantie	5 Années
Programmes d'aide de l'État	BEG - subvention fédérale pour les bâtiments performants (valable uniquement pour l'Allemagne)

ÉLECTROTECHNIQUE

Ballast	Pilote électronique (2 pièce)
Câblage	3x1.5mm ²
Puissance du système	42W
Tension secteur	230V/50Hz
Disjoncteur (courant de appel)	19 unités/B10, 30 unités/B16, 31 unités/C10, 50 unités/C16
Classe de efficacité énergétique/Source de lumière	C

ÉCLAIRAGISME

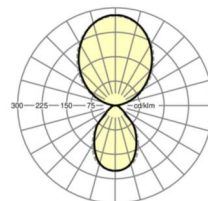
Équipement	LED, Rendu des couleurs/Température de couleur CRI ≥ 80 / 4000K
Tolérance de localisation chromatique (MacAdam)	3SDCM
Groupe de risque photobiologique (Luminaire)	RG0
Flux lumineux nominal	5951lm
Longévité des sources LED	50000h L80/B10 (Tq 25°C)
Efficacité lumineuse du luminaire	140lm/W
UGR trans./long.	12.1 / 12.5

MÉCANIQUE

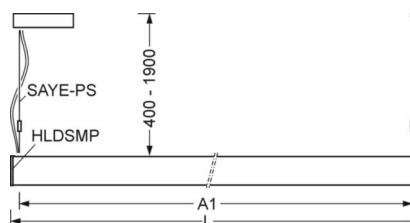
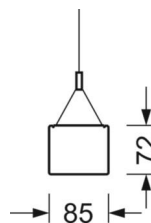
Couleur du boîtier	blanc signalisation RAL 9016
Cotes (Long.xLarg.xH/DxH)	1128mm x 85mm x 72mm
Poids (net)	3.2kg
Type de montage	Montage individuel suspendu, Montage en bande lumineuse suspendue

LIEN PROFOND

<https://www.regiolux.de/fr/article/60511024190>



Référence	LED 6000lm 840
ηLB	100 %
Φ ↓/↑	32 % / 68 %
UGR trans./long.	12.1 / 12.5
BAP	65° < 3000cd/m ²



Dimensions

L	1128 mm	Longueur
B	85 mm	Largeur
H	72 mm	Hauteur
A1	1070 mm	Écart de fixation montage individuel
A2	1100 mm	Écart de fixation 1er luminaire de la bande lumineuse
A3	1128 mm	Écart de fixation entre les luminaires agencés en bande lumineuse
P min	400 mm	Longueur de suspension minimale
P max	1900 mm	Longueur de suspension maximale

